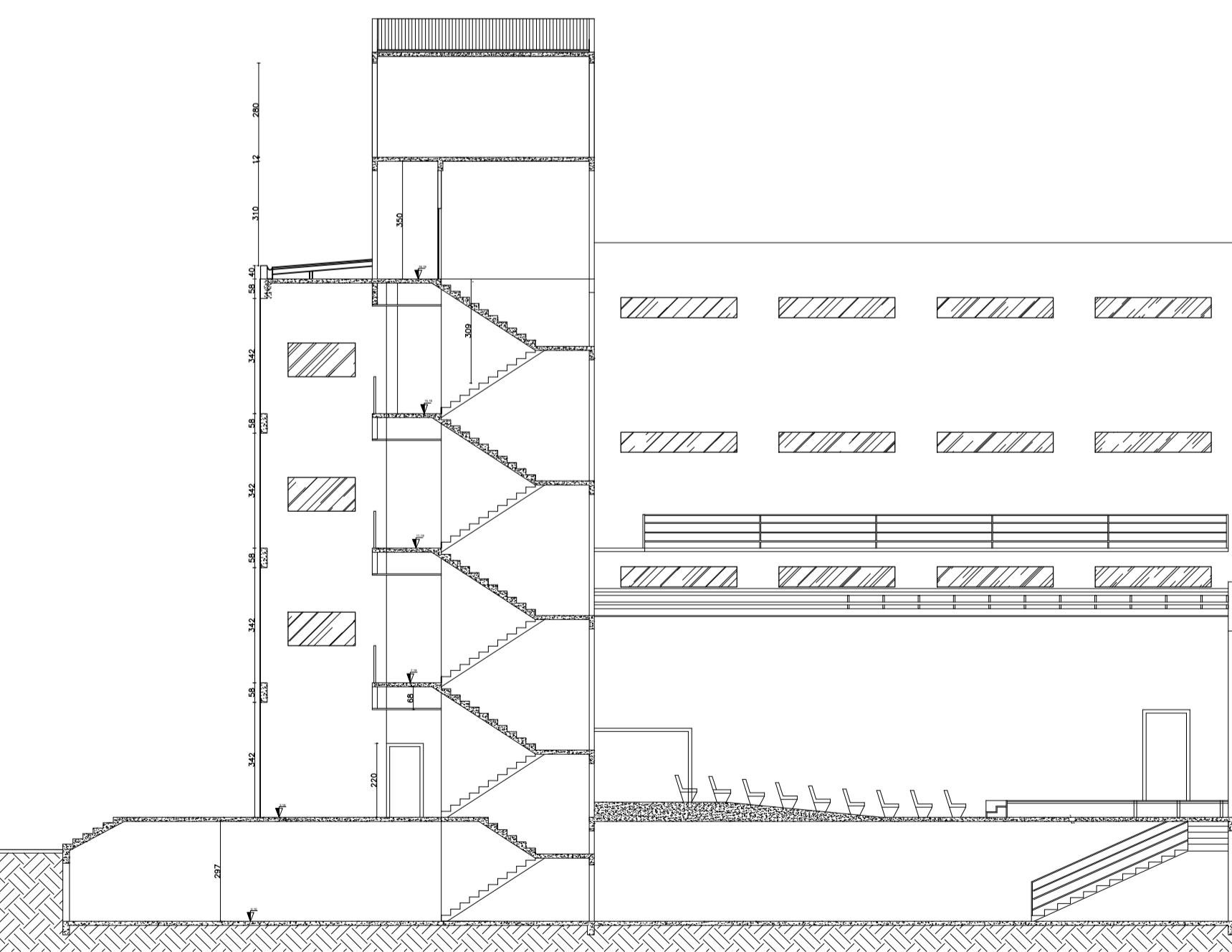
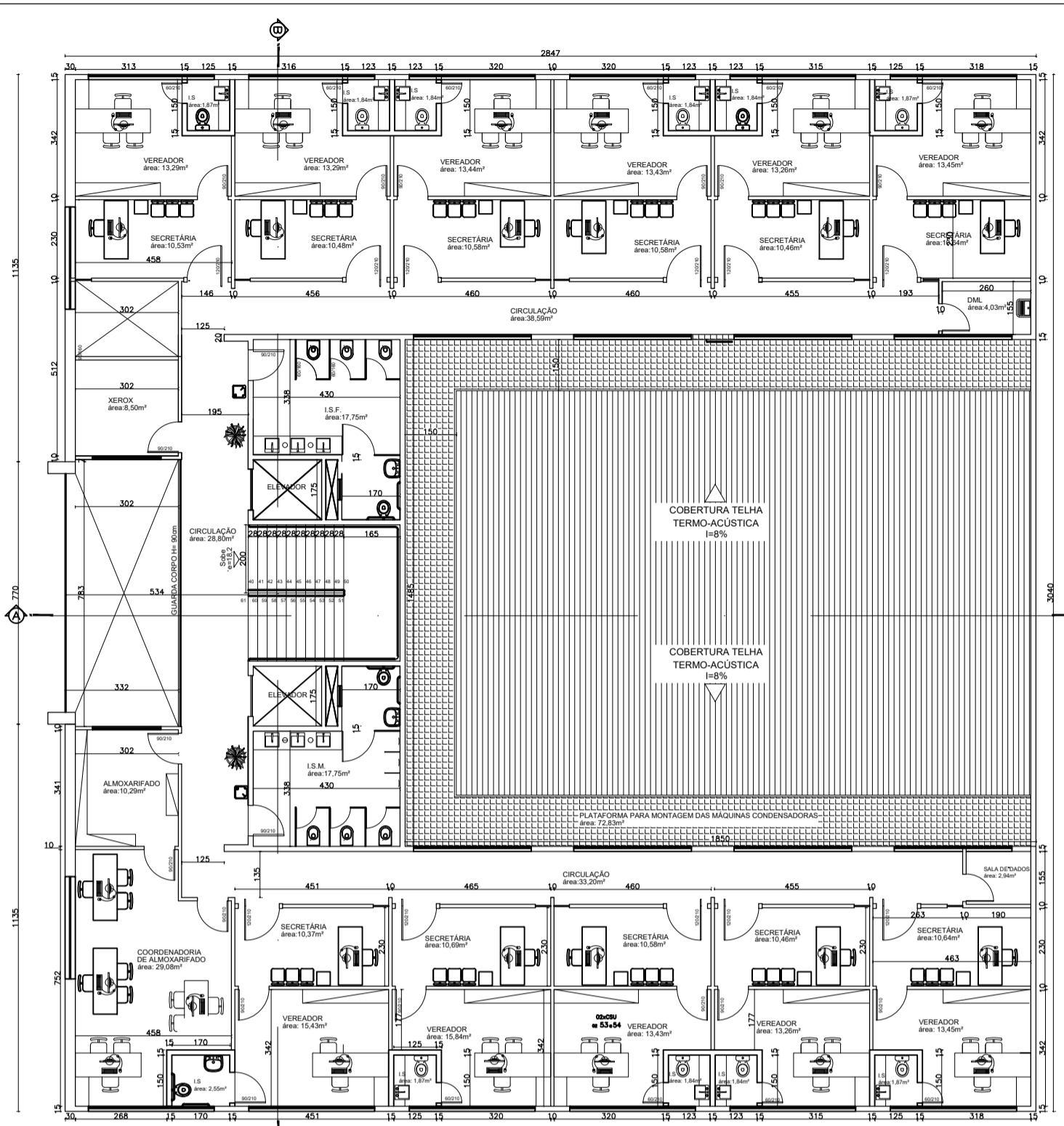


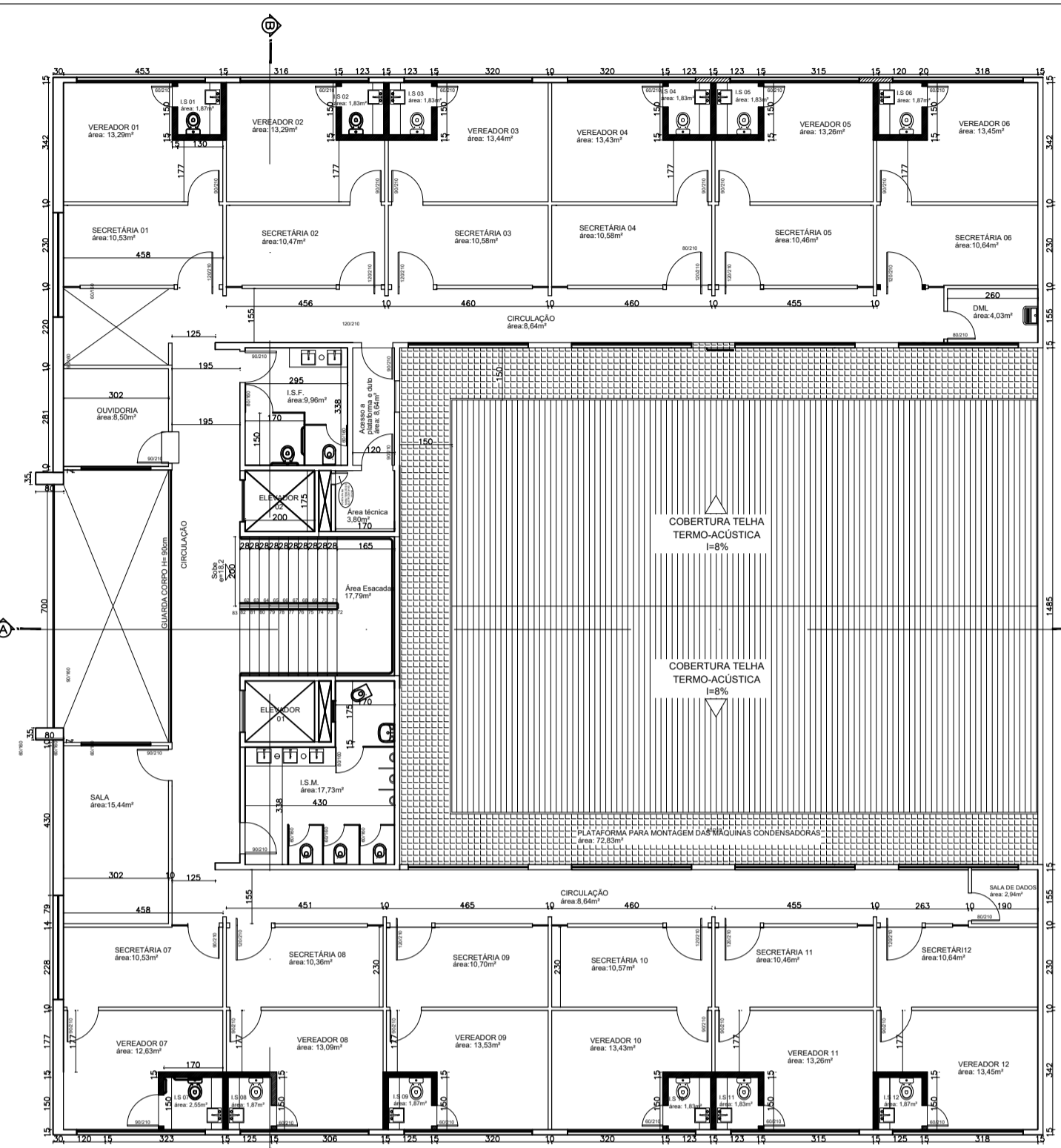
CORTE B/B
ESC:1/50



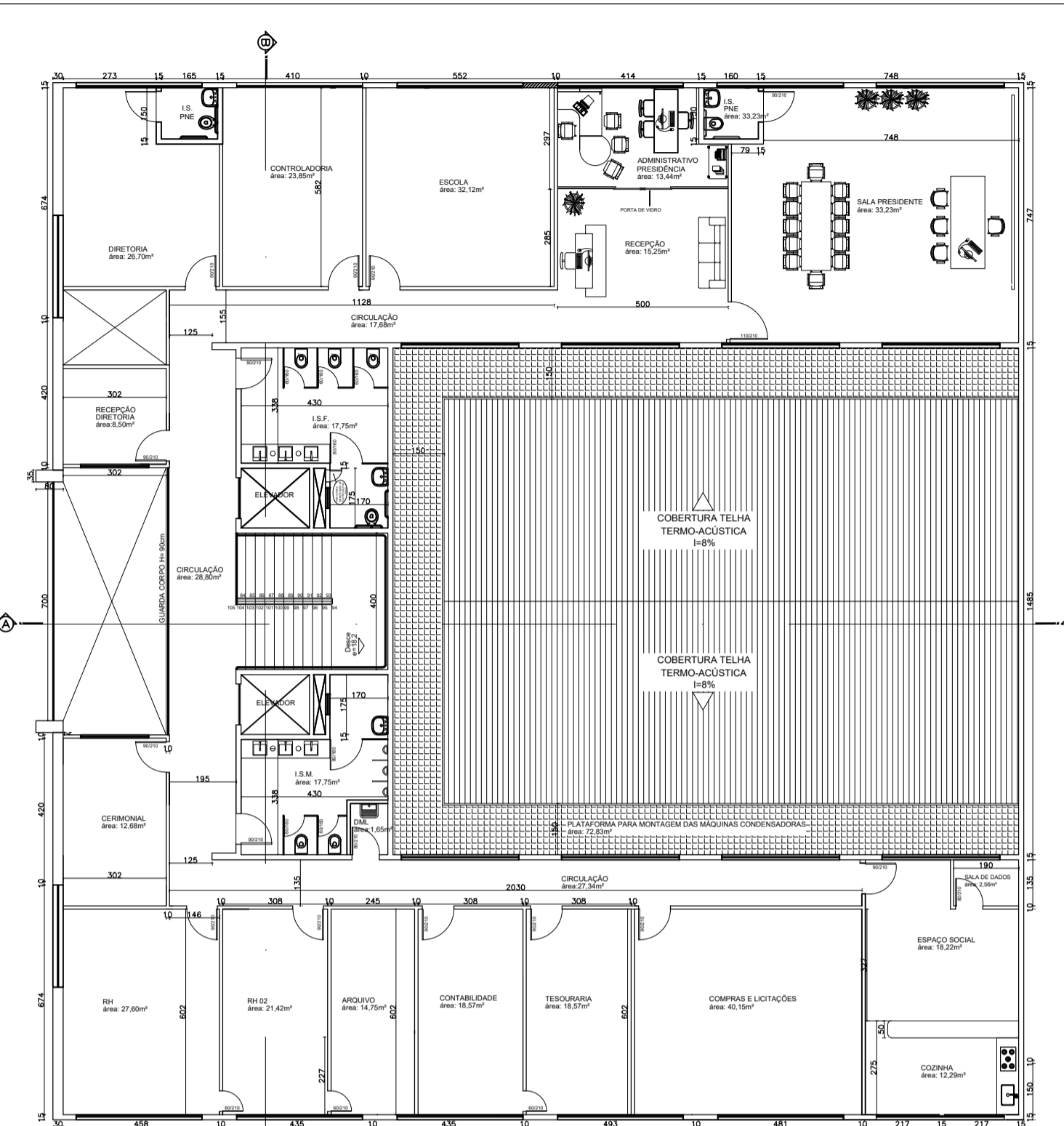
CORTE A/A
ESC:1/50



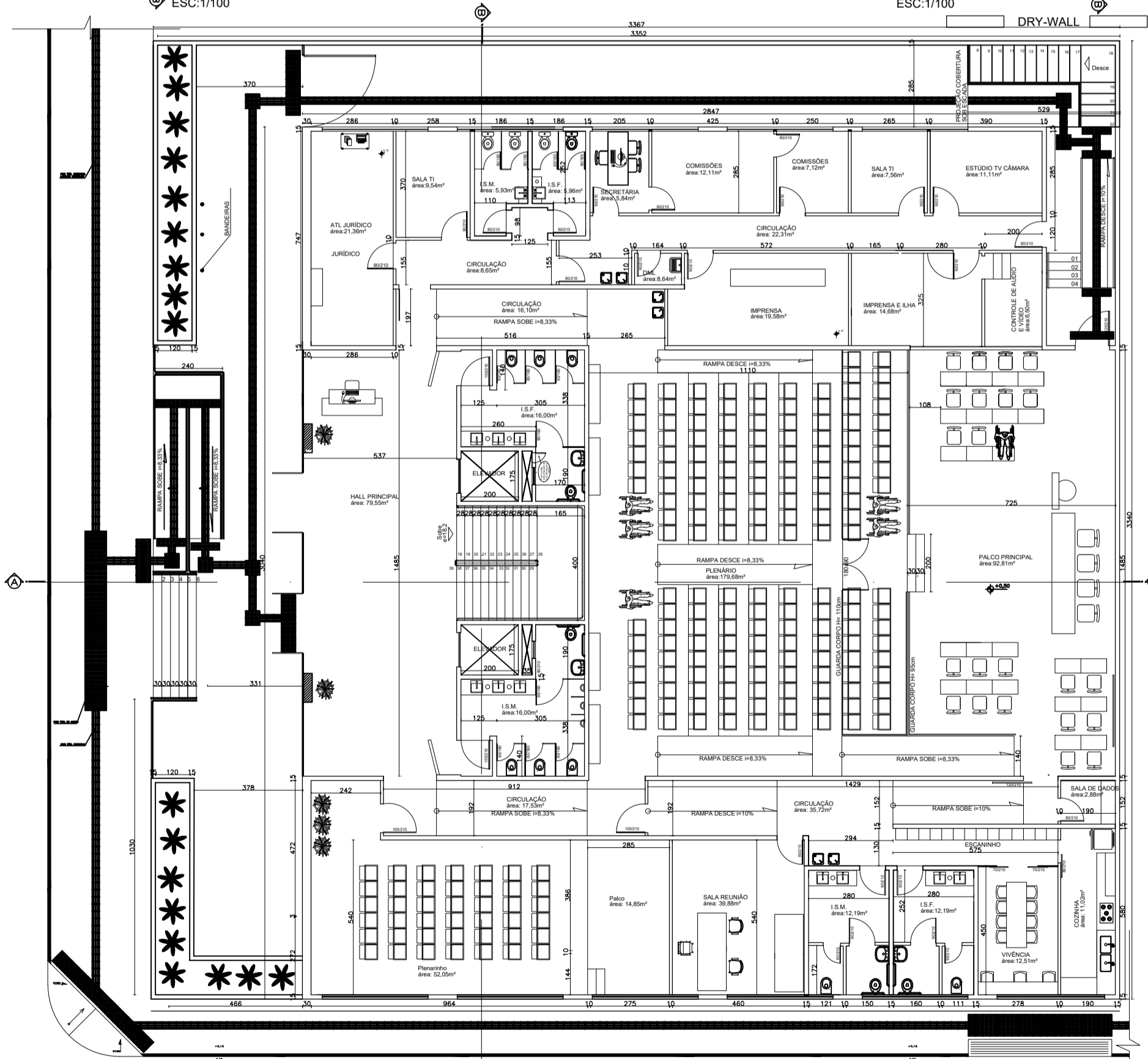
PLANTA DO 2º PAVIMENTO
ESC:1/100



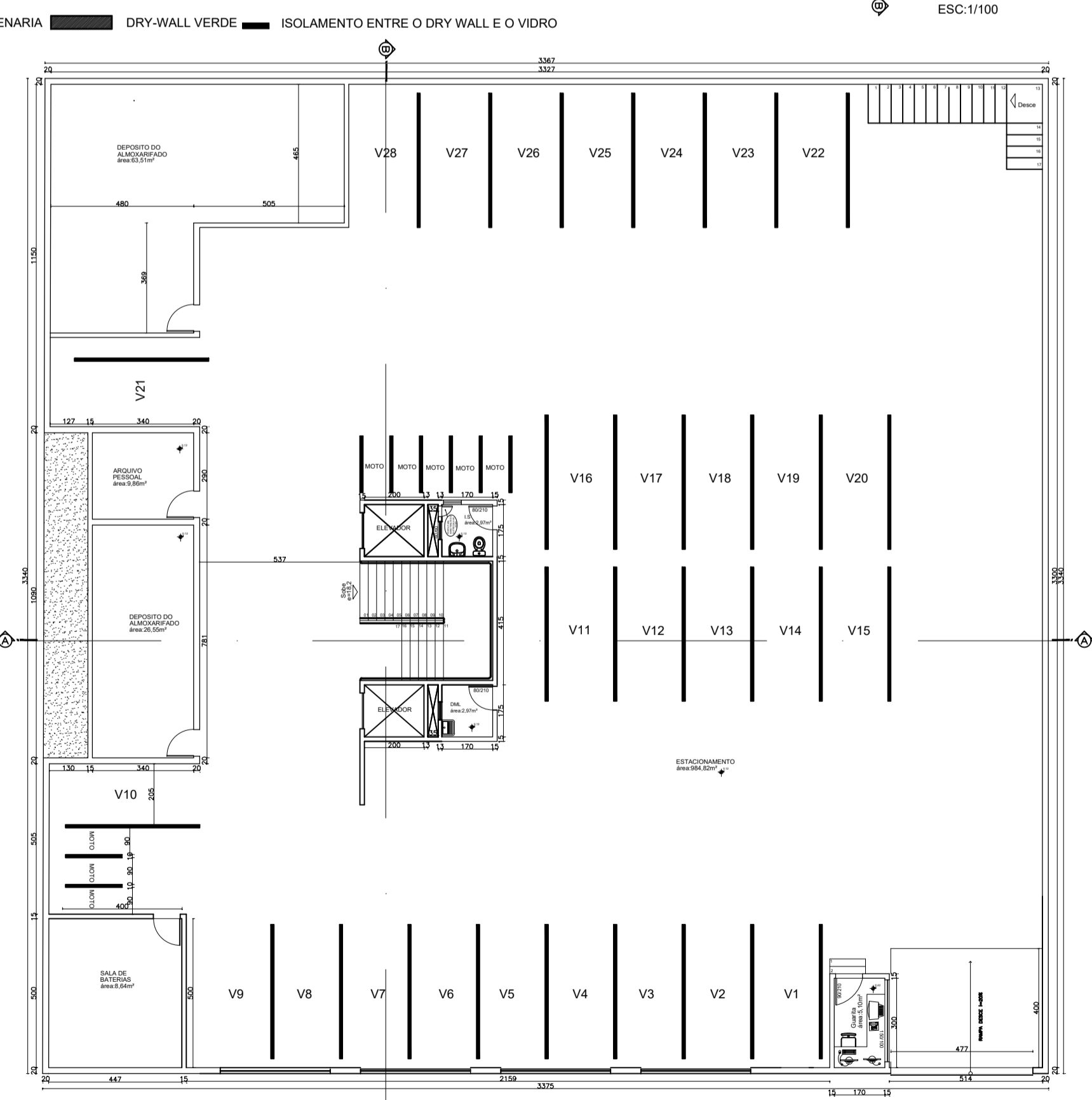
PLANTA DO 3º PAVIMENTO
ESC:1/100



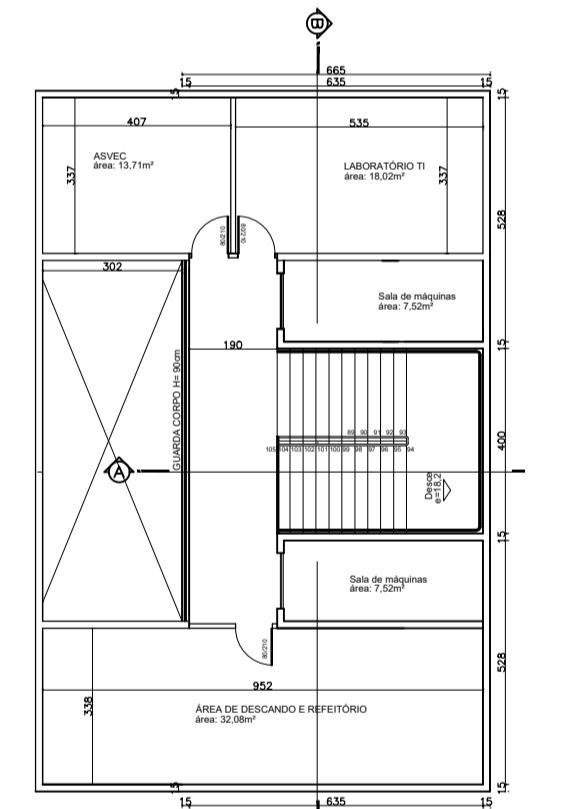
PLANTA DO 4º PAVIMENTO
ESC:1/100



PLANTA DO TERREO
ESC:1/100



PLANTA DO SUBSOLO
ESC:1/100



PLANTA SALA DE MAQUINAS
ESC:1/100

DRY-WALL ALVENARIA DRY-WALL VERDE ISOLAMENTO ENTRE O DRY-WALL E O VIDRO

LEVANTAMENTO ARQUITETÔNICO			
PROJETO:	CÂMARA MUNICIPAL DE MONTES CLAROS		
PROPRIETÁRIO:	CÂMARA MUNICIPAL DE MONTES CLAROS		
PROJETO:	78,2x	3,49	ZC-01 MA-14
LOCAL:	RUA PRIMO VILA EDINA COM RUA RAMADO FONDA, 1ººD		
TERRENO:	MUNICÍPIO DE MONTES CLAROS - MG		
ÁREA:	1.127,00 m ²		
SUBSÓLO:	129,75 m ²	PLANTA SUBSÓLO, PLANTA TERREO	01/02
1º PAVIMENTO:	881,41 m ²	PLANTA 1º PAVIMENTO	
2º PAVIMENTO:	596,76 m ²	PLANTA 2º PAVIMENTO	
3º PAVIMENTO:	596,76 m ²	PLANTA 3º PAVIMENTO	
PLATAFORMA:	72,83 m ²	CASA DE MÁQUINAS E CORTEIS	
CASA DE MÁQUINAS:	100,75 m ²		
TOTAL:	3937,85 m ²		
ESCALA:	INDICADAS		DATA: JUN / 2021